

**Типовые решения семейства  
продуктов  
O-S**

Семейство продуктов «О·S» представляет собой систему взаимосвязанных, но независимых друг от друга модулей, обеспечивающих работу магазина. Комплекс автоматизирует процесс обслуживания клиентов, работу весового комплекса, сбор итогов продаж. Для обработки результатов продаж в автоматизированной системе управления торговым предприятием предназначена система учета (бэк-офис).

*Приложения комплекса.*

**Бэк-офис** (система учета) – программа для обработки результатов продаж магазина (нескольких магазинов). Частью исходных данных для работы бэк-офиса являются данные, полученные из фронт-офиса.

**Сервер данных** позволяет вести удаленный контроль клиентских приложений (касс, менеджеров весов), накапливать данные – результаты работы клиентских приложений, обеспечивает обмен данными приложений с внешней системой

**Приложение «Касса»** устанавливается на рабочем месте кассира. Это может быть pos-терминал или обычный ПК, оснащенный сканером считывания штриховых кодов, фискальным регистратором и денежным ящиком. Одним из преимуществ данной программы есть возможность автономной работы. То есть, даже в случае остановки работы сервера, приложение продолжает работу, сохраняя всю необходимую информацию в локальной базе данных.

**Процессинговый центр** (ПЦ) представляет собой приложение, решающее все задачи по управлению счетами клиентов, обработке платежных транзакций, начислению бонусов на счета и управлению синхронизацией счетов. В системе лояльности используется два типа ПЦ: корневой и подчиненный. Корневой ПЦ может быть только один. Все подчиненные ПЦ синхронизируют счета клиентов и документы движения по счетам с корневым ПЦ

**Приложение «Сервер весов»** может устанавливаться на рабочем месте администратора или, если это необходимо, на отдельный компьютер. Это приложение позволяет управлять сетью программируемых весов.

# Семейство продуктов O·S

# O·S

OpenStore  
Розничная  
торговля

- Касса розничной торговли
- Сервер данных
- Сервер весов
- Сервер процессинга
- Менеджер
- Сервер лицензирования

OpenService  
Общепит

- Касса ФФ/Ресторан
- Сервер данных
- Сервер ресторана
- Сервер печати
- Сервер процессинга
- Менеджер
- Сервер лицензирования

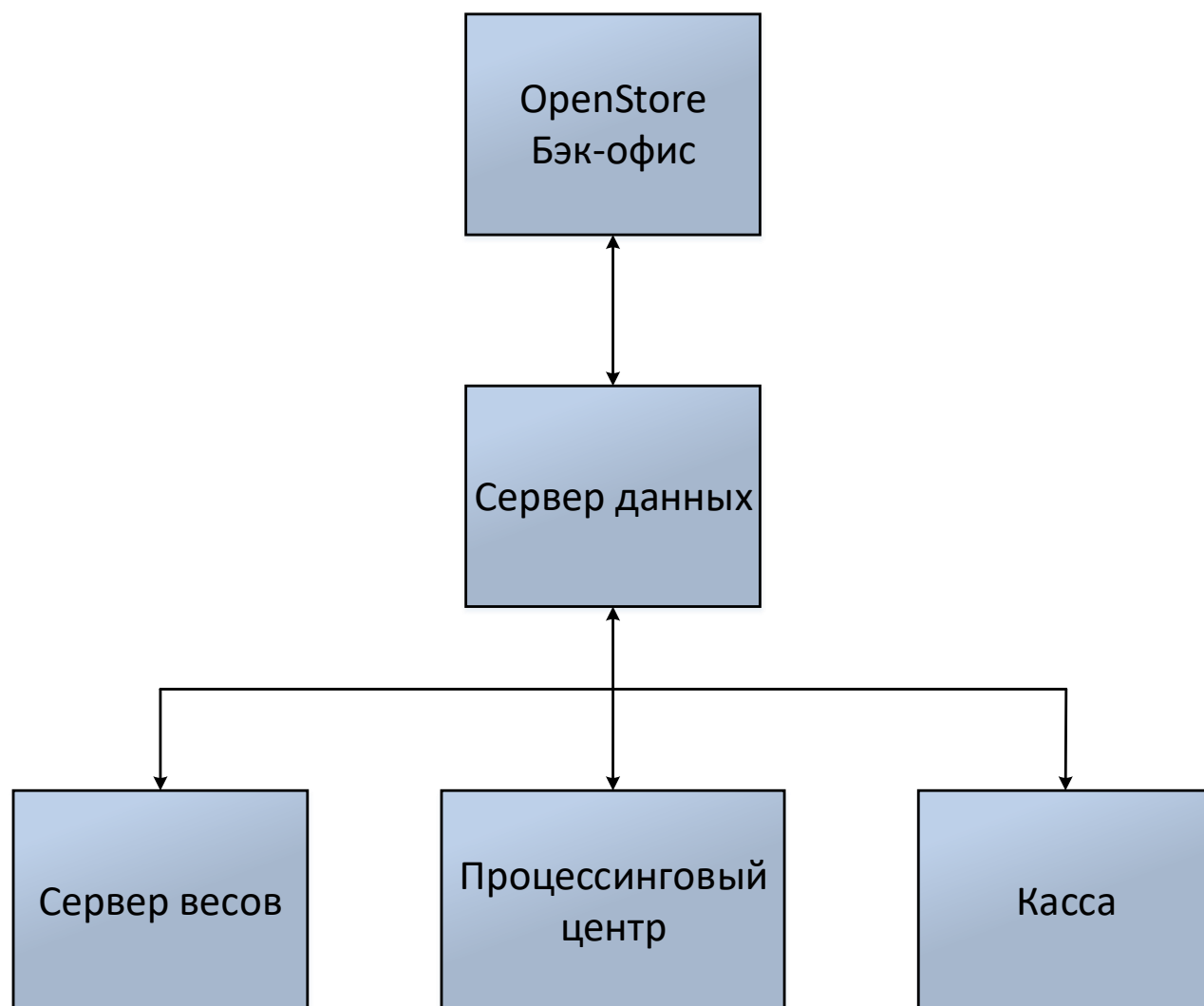
OpenShow  
Зрелищные  
учреждения

- Билетная касс
- Билетный сервер
- Сервер данных
- Сервер процессинга
- Менеджер билетной системы
- Менеджер
- Сервер лицензирования

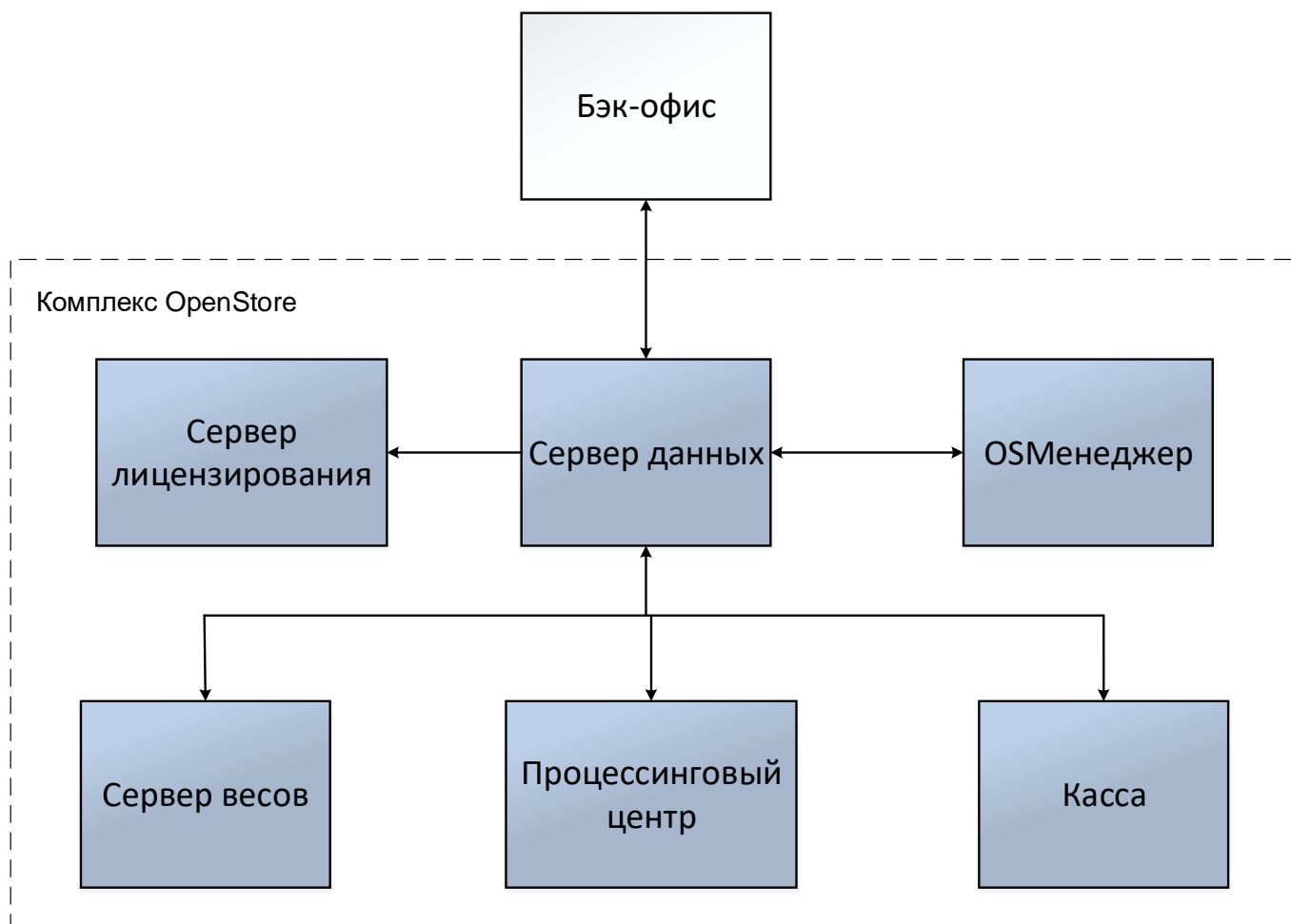
OpenStore  
BackOffice

- BackOffice клиент

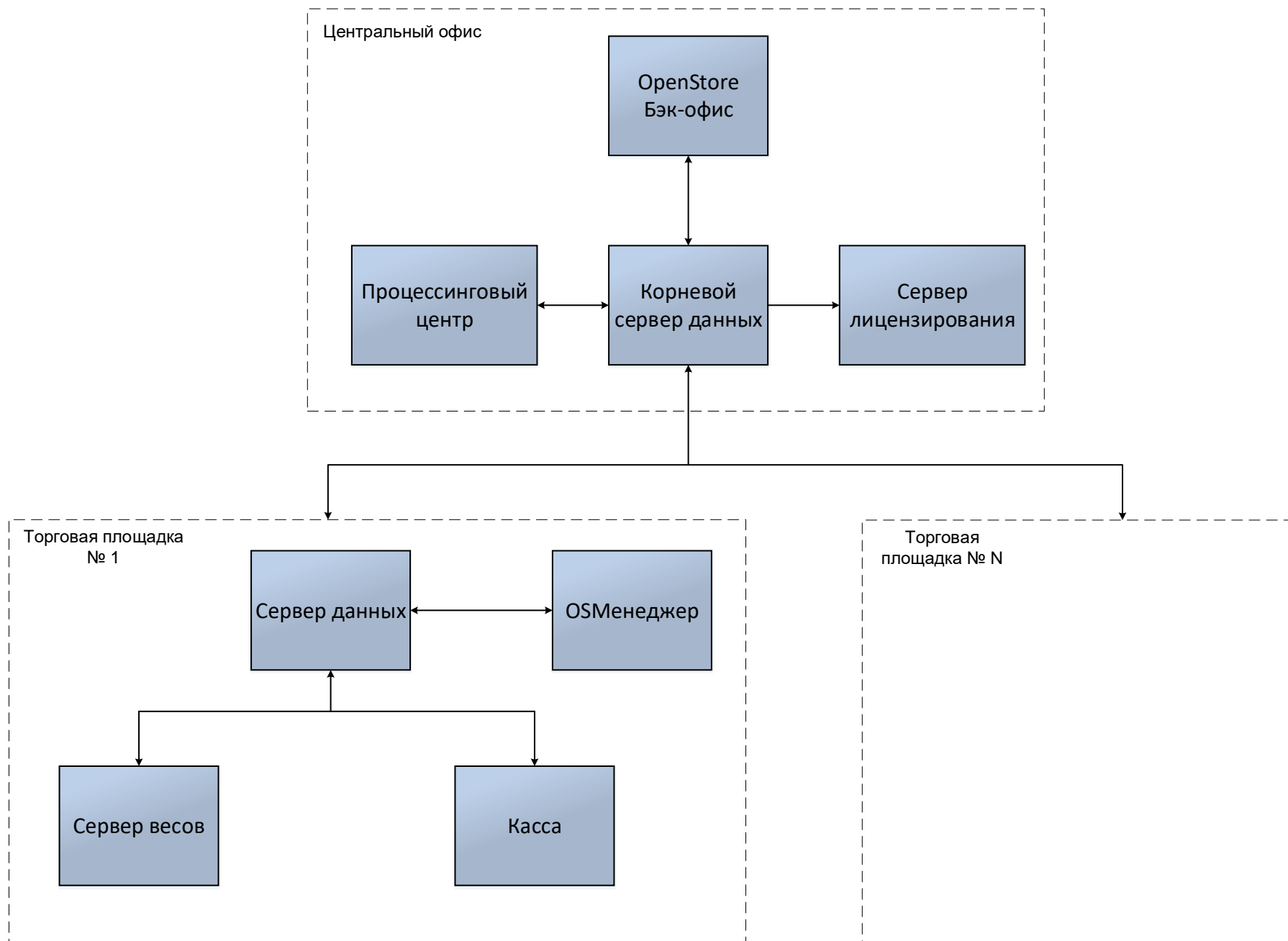
## Общая схема работы комплекса OpenStore



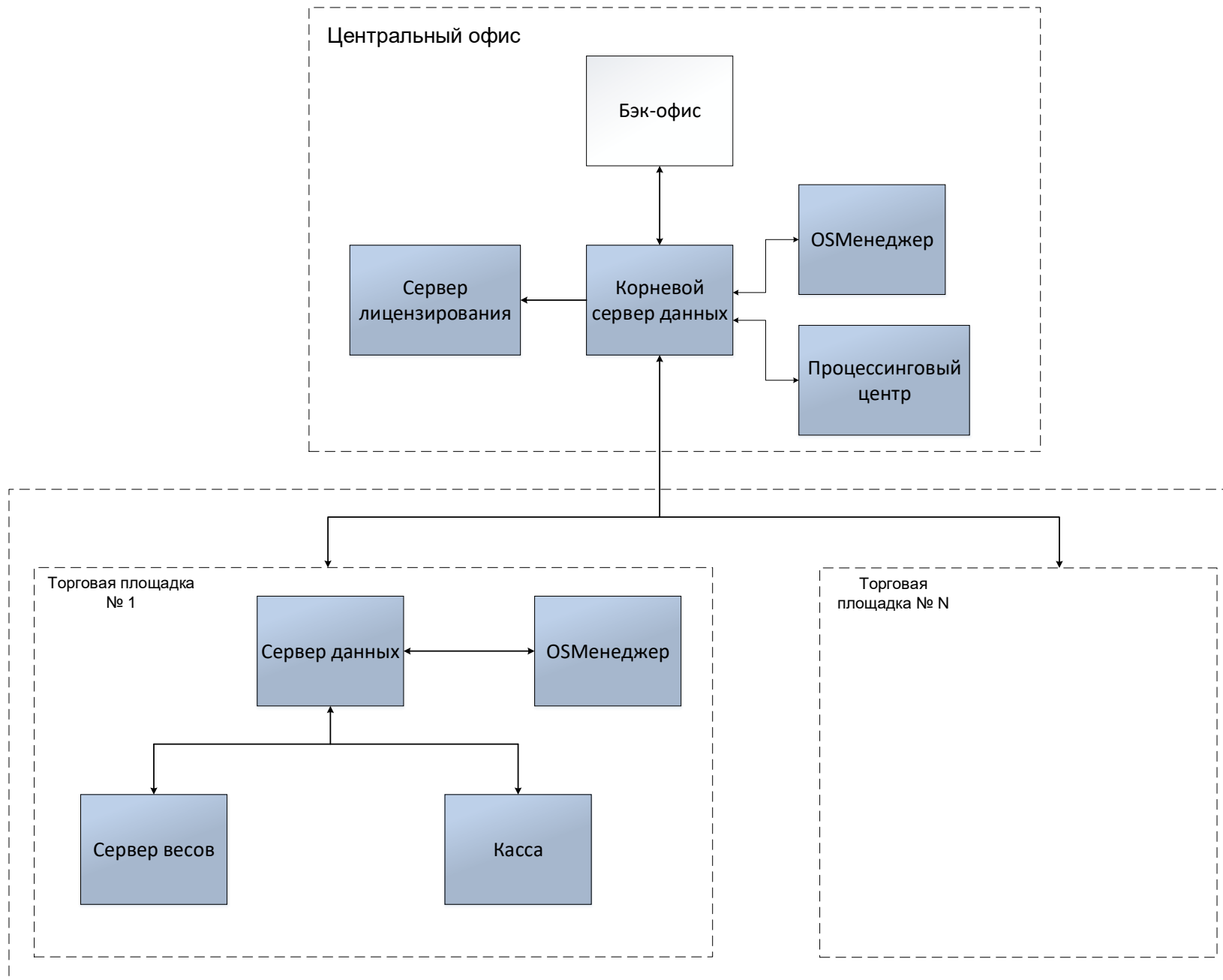
# Схема работы комплекса OpenStore со сторонним бэк-офисом



## Распределенная схема работы комплекса OpenStore



# Распределенная схема работы комплекса OpenStore со сторонним бэк-офисом



Клиент

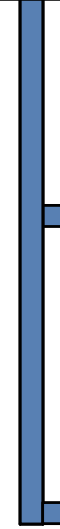


Конфигурация

- Документы
- Справочники
- Отчеты



Платформа



БД  
оперативного  
учета



БД архивных  
данных