



o p e n · s e r v i c e

**OpenService.Консоль управления
(Руководство администратора)**

Оглавление

Приложения «OpenService.Консоль управления»	2
Основное окно программы.....	2
Функциональные кнопки на панели управления	3

Приложения «OpenService.Консоль управления»

Приложение «OpenService.Консоль управления», далее «Консоль управления», входит в программный комплекс «OpenService», предназначенный для автоматизации бизнес-процессов на предприятиях розничной торговли. «Консоль управления» предназначена для управления приложениями OpenService, реализованными в виде служб Windows.

Для создание службы Windows запустите приложение «WinServiceManager», окно приложения разделено на две области в левой части окна отображаются доступные службы OpenService, а в правой части созданные службы с возможности стоп/старта, кроме того в поле «суффикс служб» можно указать суффикс который будет добавлен к названию создаваемой службы, данный суффикс необходим в случае запуска несколько одинаковых служб на одном ПК. Для создания службы выделите её из доступных служб и перенести в правую часть окна с помощью кнопок-стрелок, после чего служба будет создана.

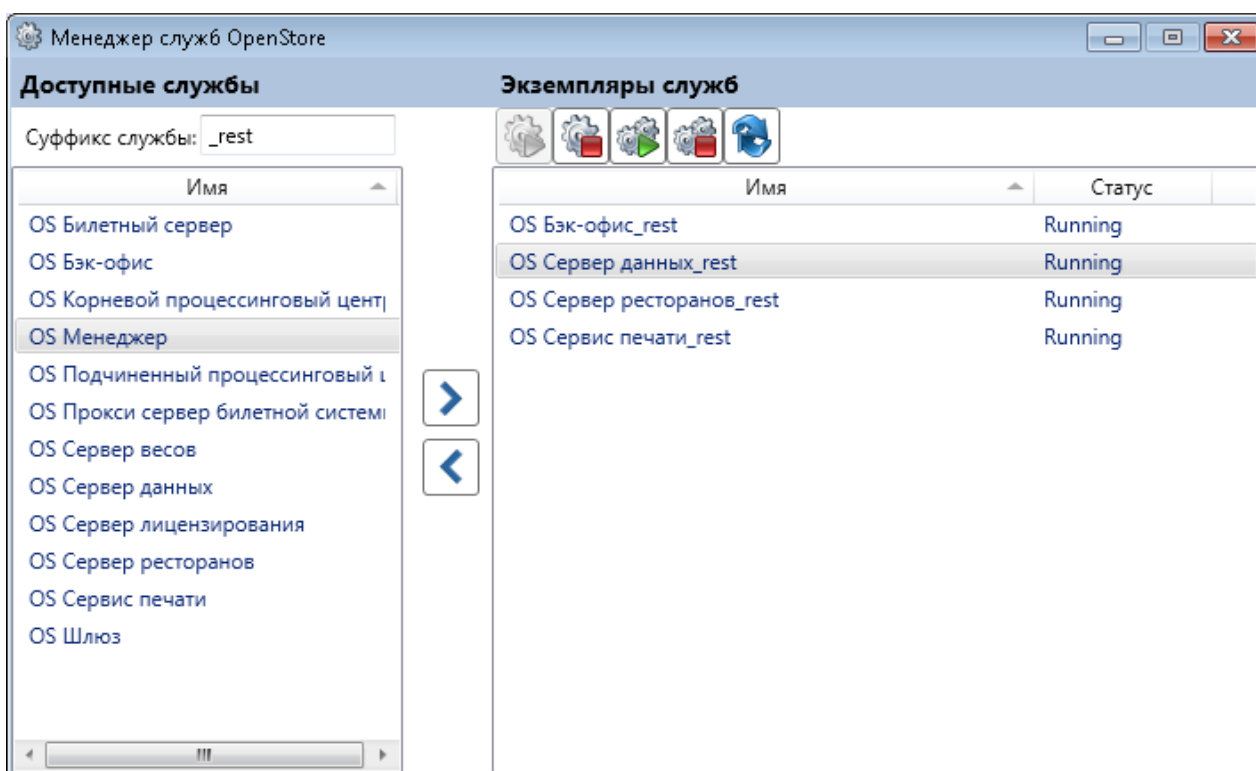


Рис. 1 Менеджер служб OpenService

Основное окно программы

«Консоль управления» позволяет настраивать и работать с приложениями типа служб Windows входящих в программный комплекс «OpenService», а именно:

- «OpenService.Бэк-офис»
- «OpenService.Менеджер»
- «OpenService.Сервер данных»
- «OpenService.Процессинговый центр»
- «OpenService.Сервер весов»
- «OpenService.Сервер лицензирования»
- «OpenService.Сервер ресторана»
- «OpenService.Сервис печати»

Перед тем как подключиться к приложениям, необходимо создать группу. После чего в данной группе можно создавать подключения к приложениям. Перемещать уже созданное соединение между группами невозможно.

На Рис. 2 показан пример рабочего места администратора распределенной сети магазинов с единым местом администрирования в центральном офисе.

Для создания нового подключения к приложению в окне «добавления службы», следует заполнить следующие параметры:

Название соединения – название соединения может быть произвольным.

Адрес сервиса – указывается IP-адрес сервера, к которому необходимо подключиться.

Порт сервера – указывается порт сервера.

Порты подключения серверов:

<i>Название службы</i>	<i>Порт подключения</i>
OpenService.Сервер данных	20000
OpenService.Сервер весов	20001
OpenService.Процессинговый центра	20002
OpenService.Бэк-офис	20003
OpenService.Менеджер	20010
OpenService.Сервер лицензирования	20007
OpenService.Сервер ресторана	20006
OpenService.Сервер печати	20005

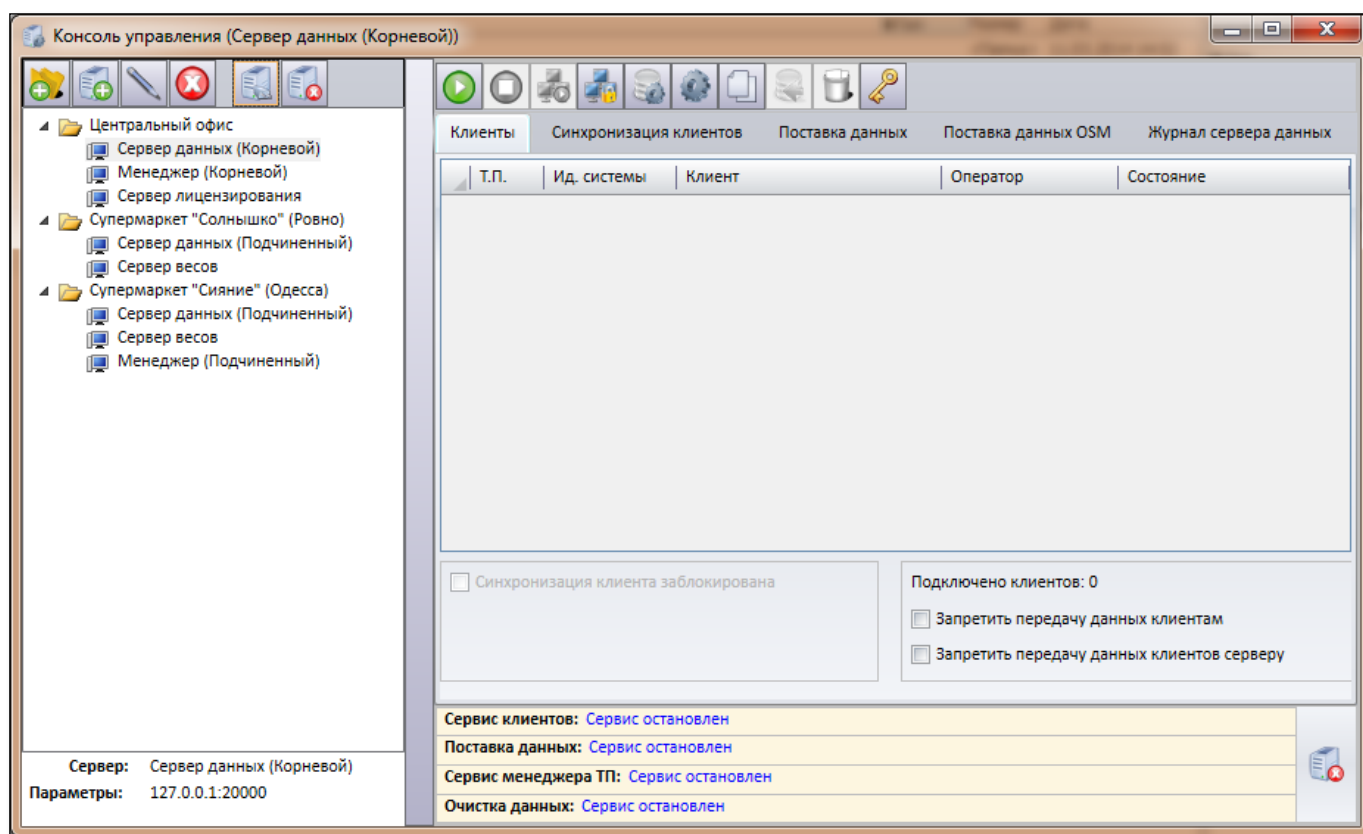



Рис. 2 Основное окно приложения

Функциональные кнопки на панели управления

 - добавить группу

 - добавить новое подключение к серверу



- редактировать подключения к серверу



- удалить подключение



- установить соединение с сервером



- разорвать соединение с сервером